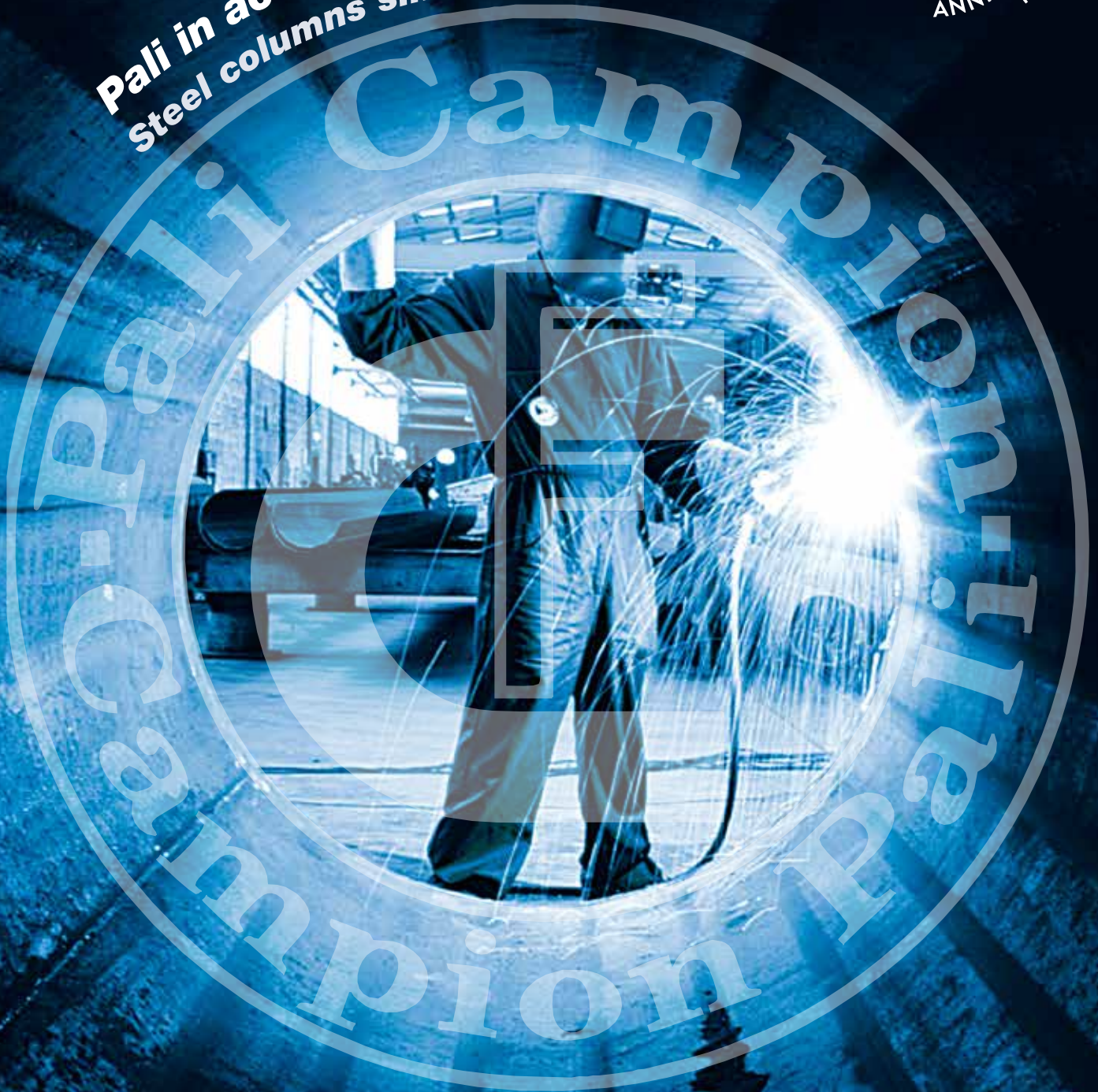


**Pali in acciaio dal 1964**  
**Steel columns since 1964**







# Pali Campion



## Pali in acciaio da 3 generazioni

A Fratta Polesine in provincia di Rovigo, nei primi anni 60, i fratelli Adriano e Otello Campion, realizzano, nella carpenteria del padre Dino, i primi esemplari di pali rastremati saldati per illuminazione.

Dopo pochi anni, questa linea produttiva, frutto della creatività e dell'ingegno dei due giovani, diventa una vera e propria azienda. Anno dopo anno, questa realtà è cresciuta e oggi è leader nella progettazione, produzione e commercializzazione di pali e torri monotubolari in acciaio e accessori per illuminazione, arredo urbano, trasporto energia, telecomunicazioni, segnaletica.

Pali Campion srl si estende su di un'area di 50.000 mq, utilizza attrezzature innovative, con un organico di esperti e qualificati dipendenti.

Pali Campion è una società srl a socio unico di proprietà 100% della holding di famiglia HFC spa. Il management dell'azienda è a carattere familiare. Le funzioni strategiche sono suddivise tra i 6 fratelli e cugini.

## Steel columns since 3 generations

*In Fratta Polesine, in Rovigo province, Adriano and Otello Campion Brothers produced in their father's steel structural works facilities, the first samples of stepped welded steel lighting columns.*

*Only few years later, in August 1972, this production line, result of the creativeness and cleverness of the two young, becomes a real and true firm. Year by year, this firm growth up and developed and it is nowadays leader in the design, production and sell of steel lighting columns, high mast and accessories, for decorative line, energy transport, telecommunications and board supports.*

*Pali Campion srl extend itself over an area of 50.000 mq, it employs innovative machineries, with a staff of qualified workers.*

*Pali Campion is a one member company owned 100% by the family holding HFC spa. The management of the company is a family one. The strategic functions are subdivided between the 6 brothers and cousins.*



Qualità "su misura"

Quality "purpose made"

Pali Campion srl si distingue nel panorama del mercato del settore per aver saputo costantemente accogliere e utilizzare le innovazioni tecnologiche, senza però perdere l'approccio artigianale delle sue origini; il processo produttivo, infatti, alterna fasi fortemente automatizzate a fasi di lavorazione e di finitura accurata.

Il risultato è una flessibilità produttiva difficilmente riscontrabile in altre aziende industriali. Pali Campion è in grado di modificare i prodotti standard o di creare un nuovo progetto ritagliato su misura su ogni singola esigenza dei clienti. E' proprio su questo che si basa il successo dell'azienda; soddisfare sempre le richieste del cliente, offrendogli la qualità più elevata, ricercando la soluzione migliore, mettendo alla prova competenza, professionalità, ma anche fantasia e creatività.

*Pali Campion srl distinguishes itself among the Italian and worldwide market because it has been able to welcome and employ the technologic innovation, always maintaining the handcraft approach which was at its origin, the productive process in fact alternates strongly automatized phases and a very careful finishing.*

*The results is a flexibility in the production which can hardly founded in other industrial companies. Pali Campion is able to modify standard products and create a new design purpose made for the need of each customer.*

*And just on this the success of the company is based: always satisfying the requestes of the customers offering him the highest quality, searching for the best solution, testing, competence, professional ability, but also fantasy and creativeness.*





**with mobile crown**

L'utilità della torre a corona mobile per illuminazione di grandi aree quali, svincoli stradali, piazzali, parcheggi, è oramai universalmente riconosciuta.

Essa infatti rappresenta la scelta ottimale tanto dal punto di vista illuminotecnico, che ambientale e manutentivo.

La nostra gamma, con altezze da 20 a 50 metri, è progettata in elementi standard atti a garantire i massimi livelli di sicurezza, è articolata in varie soluzioni che possono essere arricchite con elementi personalizzati per l'arredo urbano.

*The utility of the high masts with mobile crown in lighting large areas, such as large areas, interchanges, parking areas, is nowadays universally recognized. It in fact represents the best answer either from the lighting environmental, and maintenance point of view.*

*Our range with height from 20 to 50m is designed in standard elements suitable to grant the maximum safety level, and it develops in several solutions which can be enriched with personalized elements for decorative lighting.*

## Torri portafari a corona mobile



**Lighting masts**





**with mobile panel**

## Torri portafari a pannello mobile

**Lighting masts**



Rappresenta la soluzione economica per piccoli e medi impianti di illuminazione, con altezze da 16 a 25 metri, e con numero limitato di proiettori.

*It represents the cheaper solution for small and medium lighting plants, with height from 16 up to 25m, and a limited number of floodlights.*





**with ladder and top platform**

Particolarmente utilizzate nell'illuminazione di stadi e impianti sportivi in genere.

Le nostre torri, con altezze da 16 a 50 metri, sono progettate e costruite con sezioni adeguate alle prestazioni richieste, sono munite di piattaforma fissa in cima e di scala di risalita a norme antinfortunistiche.

*Particularly employed in lighting stadium and sport fields in general.*

*Our masts, having heights from 16 up to 50m are designed and manufactured in several sections, suitable to the required performances, and they are provided with fixed top platform on top, climbing ladder according to the safety standard.*

## Torri portafari con scala e piattaforma

**Lighting masts**





## Assistance and assembling

L'esperienza maturata nel settore ci permette di poter offrire un servizio aggiuntivo. Per le strutture più impegnative come le torri portafari, ci sentiamo di mettere a disposizione le nostre conoscenze al fine dell'installazione dei nostri prodotti a perfetta regola d'arte. Sicurezza, rapidità e competenza professionale al vostro servizio.

*The experience matured in the field allows us to offer an additional service. For particular structures such as lighting masts we feel us ready to put at your disposal our knowledge to install our products properly and perfectly. Safety, quickness and professional competence at your service.*

# Torri portafari - assistenza e montaggi

## Lighting masts





## Pali basculanti

columns

Collapsible

Particolarmente adatti per l'illuminazione di aree sportive o piazzali, con altezze da 8 a 20 metri e limitato numero di proiettori.

Rappresentano una valida soluzione in aree di difficile accessibilità.

Con il loro semplice funzionamento, permettono di effettuare la manutenzione dei proiettori, in sicurezza, a terra.

*Particularly suitable for lighting sports areas with heights from 8 to 20m and limited number of floodlights.*

*They represent a good solution in areas difficult to reach.*

*With their simple operation way, they allow to carry out maintenance of the floodlights at ground in a safe way.*







## Pali standard per illuminazione

**lighting columns**

**Standard**

Progettati e costruiti nel rispetto delle normative europee, i pali standard per illuminazione vengono prodotti in varie tipologie:

Pali troncoconici a sezione circolare

Pali troncopiramidali a sezione poligonale

Pali rastremati in tronchi cilindrici saldati

Pali cilindrici

Inoltre una gamma completa di accessori quali sbracci e staffe, li rende adatti alle esigenze più diversificate.

*Designed and manufactured according to European standards, the functional lighting columns are produced in several type*

*Tapered with circular section*

*Tapered with polygonal section*

*Stepped from welded cylindrical sections*

*Cylindrical columns*

*Furthermore a complete range of accessories such as brackets and crossarms make them suitable to several needs.*





**Decorative lighting columns**



## Campion collection



**I Paliarredo**







## Decorative lighting columns

Forme classiche o moderne, sobrie o ricercate, ma sempre presenze decisive per dare al paesaggio un'identità riconoscibile.

La collezione "i Paliarredo" rappresenta una raccolta dei prodotti più originali realizzati negli anni, ed inoltre vengono presentati modelli inediti con brevetto depositato per la tutela del design.

*Modern or classical shapes, simple or particularly designed but always strong elements to give to the landscape its own identity which can be recognized.*

*"I Paliarredo" collection represents a range of the most original production manufactured during the years, and furthermore it presents unpublished models with registered copyright to protect the design.*

# I Paliarredo



## Campion collection





## Pali per linee elettriche

lines columns

Overhead



Il palo monotubolare da lamiera trova largo utilizzo nel settore del trasporto energia, in alternativa ai sostegni in legno, cemento o ai tralicci di acciaio. Pali Campion è fornitore qualificato dei maggiori enti del settore.

*The monotubular columns from steel plate is widely employed in the transport of energy field, as alternative to the wooden, concrete supports and steel lattice towers.*

*Pali Campion is qualified supplier of the bigger companies of the fields.*





**telecommunication lines**

## Pali per telecomunicazioni

**Supports for**



Il palo monotubolare da lamiera trova largo utilizzo nel settore delle telecomunicazioni, in alternativa ai tralicci di acciaio.

L'esperienza maturata nella progettazione e realizzazione di tali sostegni, ci propone come fornitori qualificati fra le maggiori società del settore.

*The monotubular column from steel plate is widely employed in the field of the telecommunication, as alternative to the lattice steel structures.*

*The experience matured in the manufacturing of such structures put ourselves as qualified suppliers among the biggest companies of the field.*



traffic signal

L'impatto del vento su tabelle disposte a sbraccio con notevole avanzamento o su tabelloni di rilevanti dimensioni, producono sul sostegno sollecitazioni eccezionali.

La soluzione ideale in questi casi è rappresentata dai portali realizzati "a sbraccio", "a farfalla" o "a cavalletto", costruiti con la tecnologia dei pali da lamiera.

Vengono progettati e realizzati con sezioni adeguate alle prestazioni richieste, nel rispetto delle vigenti normative.

*The strength of the wind on boards located on brackets having a considerable outreach, produces exceptional stresses .*

*The best solution in such cases is represented by supports made as butterfly shape, bracket type or stand type manufactured using the same technology of the steel plate columns.*

*They are designed and manufactured with dimensions suitable to the performances required according to the standard in force.*

## Pali per segnaletica



Support for







## Portainsegne e alzabandiera



and flag poles

Advertising

Partendo dal sostegno monotubolare come punto fermo, unitamente alla nostra flessibilità progettuale e produttiva, posso essere definite svariate soluzioni personalizzate in merito alla segnaletica pubblicitaria. Dai semplici alzabandiera a strutture più impegnative come le torri porta insegna.

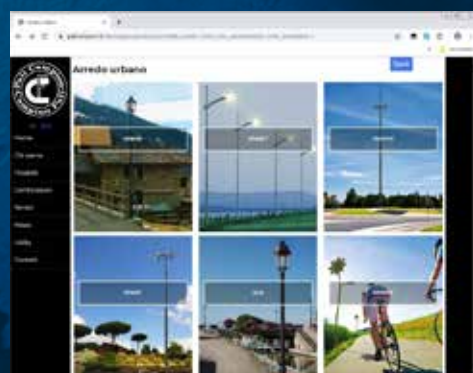
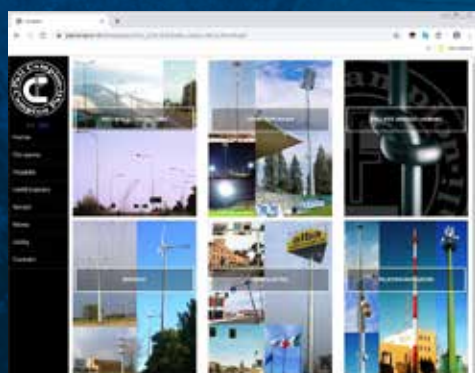
*Starting from the monotubular support as fixed point together with our flexibility in design and manufacturing, we can defined several solution custom made, referring to the advertising support and traffic signal.*

*Starting from the simple flag pole, up to high mast for advertising board support.*



Consultate il nostro sito web  
*Visit our website*

Catalogo on-line  
Download documentazione tecnica  
Software per la scelta del palo  
*On-line catalogue*  
*Technical documents download*  
*Software for the right choice of the pole*



**[www.palicampion.it](http://www.palicampion.it)**



**Pali Campion srl**  
via A. De Gasperi, 45  
45025 Fratta Polesine (RO) - Italy  
Tel +39 0425 668686  
Fax +39 0425 668688  
[mail@palicampion.it](mailto:mail@palicampion.it)